

NOS MEMBRES



AC HERSTAL
Giuseppe Alfano
www.ac-herstal.com
+32 4 264 08 40



ADAM PUMPS
Bernard Adam
www.adam-pumps.be
+32 87 33 99 35



ALMADIUS
Olivier Bastin
www.almadius.com
+32 81 30 02 86



AQUATION
Marc Joiret
www.aquation.be
+32 4 225 83 18



ARCADIS Belgium
Benoît Lebeau
www.arcadis.com
+32 4 349 56 00



BALTEAU
Marc Huberty
www.balteau.be
+32 4 253 22 24



ELOY WATER
Olivier Eloy
www.eloywater.be
+32 4 382 44 00



EXELIO
Albert Wuidar
www.exelio.be
+32 4 278 02 28



FABRICOM
Alain Loucheur
www.fabricom-gdfsuez.com
+32 2 389 22 11



GESPLAN
Bruno Gavray
www.gesplan.be
+32 4 343 96 95



Bureau d'Études GREISCH
Sandra Lizin
www.greisch.com
+32 4 366 16 16



HESPERIA Hydrochimie
Marc Orban
www.hesperia.be
+32 4 358 00 12



HYDRO+
Nicolas Lefevre
www.hydro-plus.be
+32 81 77 99 77



HYDROSCAN
Grégory Herman
www.hydroscan.be
+32 81 72 85 20



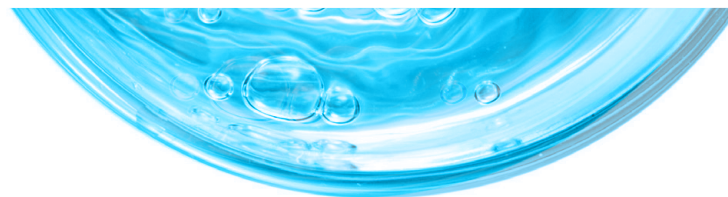
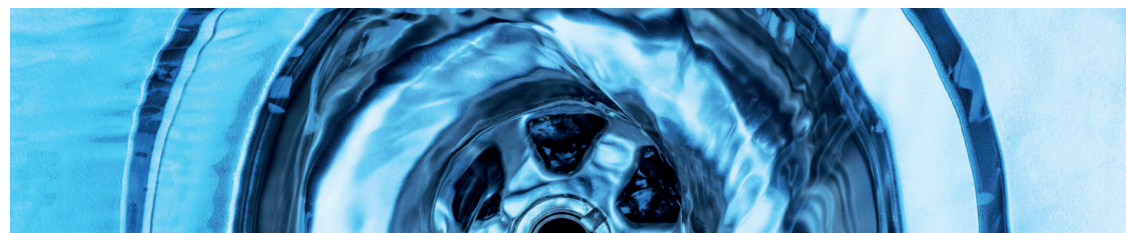
SHER Ingénieurs-Conseils
Paul Gatin
www.sher.be
+32 81 32 79 80



SUEZ
Jean-François Gérard
www.suez.be
+32 4 240 50 50

LA TECHNIQUE DE L'EAU

DE LA CONCEPTION À LA RÉALISATION



Entreprises Wallonnes de l'Eau
info@eweau.be • www.eweau.be



LES ENTREPRISES WALLONNES DE L'EAU

L'**ÉWE** est une asbl regroupant les entrepreneurs et les bureaux d'études wallons, actifs dans l'installation d'équipements, les prestations de services et/ou la réalisation d'études, pour les opérateurs du cycle de l'eau, les gestionnaires des voies navigables, les industries.

NOS COMPÉTENCES

- › Captage
- › Pompage
- › Adduction
- › Traitement
- › Distribution
- › Optimisation de réseaux
- › Épuration
- › Régulation hydrologique
- › Irrigation
- › Turbinage
- › Hydroélectricité

NOS ATOUTS

-  **16** sociétés privées
-  **500** collaborateurs
-  **105** millions € de chiffre d'affaires



NOS RÉALISATIONS



Station de traitement d'eau industrielle à Anvers (Belgique) - TOTAL - 7.200 m³/jour



Station d'épuration de Liège-Oupeye (Belgique) AIDE - 446.500 EH



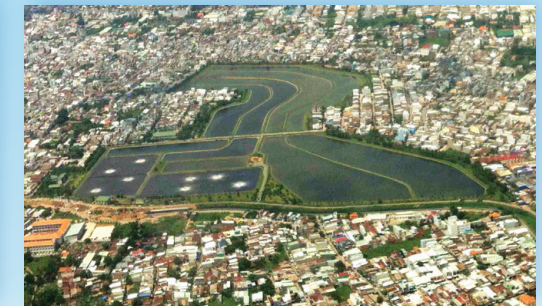
Station de traitement d'eau potable à Ans (Belgique) CILE - 35.000 m³/jour



Station de traitement d'eau potable de Nsawman (Ghana) - GHANA WATER - 7.400 m³/jour



Irrigation du marais de Kanyonyomba (Rwanda) 63 km de canaux sur 600 ha



Station d'épuration à Ho Chi Minh City (Vietnam) Comité populaire de HCMC - 200.000 EH